



**СТРОИТЕЛЬНАЯ
КОМПАНИЯ**

no-design.ru



УПРАВЛЕНИЕ СТРОИТЕЛЬСТВА-620 МЫ СТРОИМ БУДУЩЕЕ

Мы строим будущее

История группы компаний «Управление строительства-620» началась в 60-е годы. Правительством страны была поставлена стратегическая задача: строительство национального научного центра — Института физики высоких энергий, включающего в себя протонный ускорительно-накопительный комплекс. Для реализации масштабного проекта создаётся один из крупнейших производственно-строительных комплексов России, на мощностях которого впоследствии были построены города Протвино, Кремёнки, Оболенск. Позднее, предприятия «Управления строительства-620» были задействованы в возведении градообразующего Государственного научного центра прикладной микробиологии и биотехнологии в Оболенске. Сегодня группа компаний «УС-620» активно участвует в развитии строительной отрасли России, осознавая свою ответственность перед заказчиками, обществом и будущими поколениями!

Принципы

Гибкая ценовая политика, комплексный индивидуальный подход наших специалистов к каждому клиенту и принципы взаимовыгодного сотрудничества — гарантия предоставления качественных услуг с нашей стороны.

Преимущества

Огромный опыт, накопленный за долгие годы в строительстве и проектировании объектов специального стратегического и общегражданского назначения. Собственные производственные мощности. Широчайший спектр выполняемых задач: от разработки проектной документации и экономического моделирования до управления проектом на всех стадиях реализации и последующим введением объекта в эксплуатацию.

Миссия

Хранить традиции стабильной, динамично развивающейся проектно-производственной строительной компанией полного цикла, соответствующей мировым стандартам качества, оправдывающей и превосходящей ожидания наших заказчиков и партнёров.

Мы строим будущее сегодня!



СТРОИТЕЛЬНАЯ КОМПАНИЯ

Строительная компания, входящая в группу компаний «Управление строительства-620», выполняет полный спектр общестроительных, монтажных и инженерных работ:

- управление проектами
- генеральный подряд
- ввод в эксплуатацию.





ПРИНЦИПЫ

ДВИЖЕНИЕ ВПЕРЁД, ОПИРАЯСЬ
НА ТРАДИЦИИ И ОПЫТ

Факторы успеха

Строительная компания, входящая в группу «Управление строительства-620», уже несколько десятилетий успешно работает на высококонкурентном рынке. Основными факторами успеха компании являются:

- квалифицированные кадры
- понимание запросов клиента
- современная техника
- контроль качества
- постоянное совершенствование.

Комплексный подход

Строительная компания — ещё одно звено в цепочке проектирование–производство–строительство. В сотрудничестве с проектными и производственными предприятиями, входящими в группу «Управление строительства-620», Компания способна поддерживать реализацию проекта на всех стадиях: от составления смет до сдачи готового объекта заказчику. Специалисты «УС-620» используют опыт доработки существующих проектов для оптимального решения поставленной клиентом задачи.

Развитие

Опытные специалисты компании непрерывно накапливают новые и всё более совершенные знания, умения и навыки в научной и технической работе. Собственная современная материально-технологическая база непрерывно совершенствуется. Чёткая структура управления этими ресурсами позволяет осуществлять разные проекты, служащие новой ступенью в развитии строительной отрасли в целом.

Основные объекты

Административные здания, торгово-развлекательные центры, логистические терминалы, стадионы, спортивные и производственные комплексы, заводы, медицинские и научные учреждения.



ВОЗВЕДЕНИЕ МОНОЛИТНОГО
КАРКАСА ЗДАНИЯ ЛЮБЕРЕЦКОГО
РАЙОННОГО СУДА // г. Люберцы, 2008 г.



ВОЗМОЖНОСТИ

КЛИЕНТЫ И ПАРТНЁРЫ МОГУТ ПОЛОЖИТЬСЯ
НА СТРОИТЕЛЬНУЮ КОМПАНИЮ, ЗНАЯ О ЕЁ ПОСТОЯННО
РАСТУЩИХ ВОЗМОЖНОСТЯХ



rb-design.ru

Репутация

Лучшим доказательством безграничных возможностей Компании является выполнение генерального подряда и капитального строительства. Высокая, растущая с каждым успешно сданным объектом, деловая репутация Компании позволяет получать всё новые и новые заказы.

Генподряд

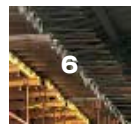
Сплочённая команда опытных специалистов учитывает все детали проекта, выполняет входной контроль качества материалов, проводит инженерную проработку проектной документации и изучает площадки запланированных работ.

Персонал

Работая в строительной отрасли, очень важно осознавать всю ответственность, в том числе перед будущими поколениями людей, которым будут служить возведённые здания. Строительная компания «УС-620» действует в полном соответствии с законодательством Российской Федерации и с особым вниманием подходит к проблеме подготовки специалистов, задействованных в выполнении всех этапов работ.

В постоянный штат Компании входят высококвалифицированные сотрудники, среди которых рабочие, инженеры, техники, экономисты, менеджеры, геодезисты. Все они регулярно проходят обучение с целью подтверждения и повышения своей квалификации.





УПРАВЛЕНИЕ

ЗАЛОГ УВЕРЕННОСТИ В ИДЕАЛЬНОМ
ВЫПОЛНЕНИИ КАЖДОГО ЭТАПА РАБОТ —
КОНТРОЛЬ КОМАНДЫ ПРОФЕССИОНАЛОВ

Управление качеством

С каждым годом развития строительной отрасли, нормативы и требования становятся выше. Чтобы соответствовать им, необходимо своевременно контролировать все этапы работ. В распоряжении Строительной компании «УС-620» находится ряд лабораторий, аттестованных для проведения важнейших проверок, таких, как:

- проверка прочности бетона
- проверка прочности сварных швов
- химический анализ
- рентгенография и т. д.

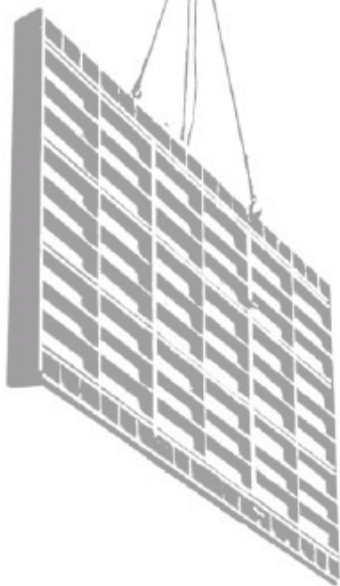
Строительная компания использует только сертифицированные материалы и аттестованную технику. Контроль за ведением работ и всей сопутствующей документацией осуществляется в соответствии с законодательством РФ.

С 2010 года Строительная компания «УС-620» является членом саморегулируемой организации и имеет все необходимые допуски на выполнение работ.

Сотрудничество

Большинство новых клиентов Строительной компании становятся постоянными. Успех Компании на рынке обусловлен умением продумывать каждый шаг. Тщательная проработка любого проекта позволяет действовать уверенно и получать нужный клиенту результат в кратчайшие сроки. Сотрудничество со Строительной компанией «УС-620» — залог успеха в любой ситуации!

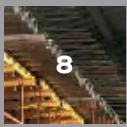
rb-design.ru



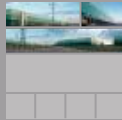


ОБЪЕКТЫ

ГОД ОТ ГОДА ПО ВСЕЙ РОССИИ РАСТЁТ ЧИСЛО
ОБЪЕКТОВ, СОЗДАНЫХ СПЕЦИАЛИСТАМИ
СТРОИТЕЛЬНОЙ КОМПАНИИ «УС-620»



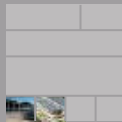
Промышленные



ЛОГИСТИЧЕСКИЙ ЦЕНТР
«СЕВЕРНОЕ ДОМОДЕДОВО» //
[площадь] 1 000 000 м²
[РАБОТЫ] монтаж железобетонных
и металлических конструкций



ЗДАНИЕ РЕМОНТНО-ЭКИПИРОВОЧ-
НОГО ДЕПО СТ. «РИЖСКАЯ»
МОСКОВСКОЙ Ж/Д //
[площадь] 18 500 м²
[РАБОТЫ] генеральный подряд,
капитальное строительство



ЗАВОД «РОЛЛТОН» //
Московская обл., г. Серпухов
[площадь] 140 000 м²
[РАБОТЫ] монтаж железобетонных
конструкций



ФАБРИКА «ШАТТДЕКОР» (ПРОИЗ-
ВОДСТВО ДЕКОРАТИВНОЙ БУМАГИ,
ХИМИЧЕСКОЕ ПРОИЗВОДСТВО) //
Московская обл., г. Чехов
[площадь] 12 000 м²
[РАБОТЫ] монтаж железобетонных,
ограждающих и металлических
конструкций



rb-design.ru



Общественные



ЗДАНИЕ ЛЮБЕРЕЦКОГО
ГОРОДСКОГО СУДА //
Московская обл., г. Люберцы
[площадь] 7978 м²
[РАБОТЫ] генеральный подряд,
капитальное строительство



ЗДАНИЕ ХИМКИНСКОГО
ГОРОДСКОГО СУДА //
Московская обл., г. Химки
[площадь] 1614 м²
[РАБОТЫ] комплексный
капитальный ремонт



ЗДАНИЕ ПАВЛОВ-ПОСАДСКОГО
ГОРОДСКОГО СУДА //
Московская обл., г. Павловский Посад
[площадь] 1100 м²
[РАБОТЫ] капитальный ремонт



ЗДАНИЕ ЭЛЕКТРОСТАЛЬСКОГО
ГОРОДСКОГО СУДА //
Московская обл., г. Электросталь
[площадь] 2420 м²
[РАБОТЫ] капитальный
ремонт помещений

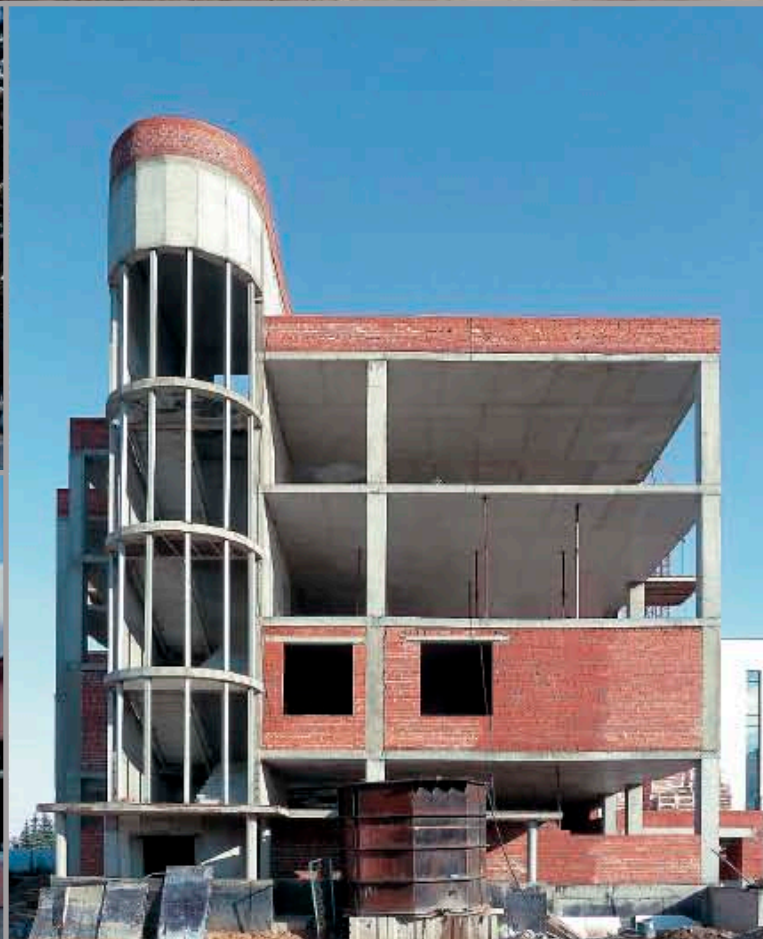


ЗДАНИЕ ДМИТРОВСКОГО
ГОРОДСКОГО СУДА //
Московская обл., г. Дмитров
[площадь] 5323 м²
[РАБОТЫ] генеральный подряд,
капитальное строительство





rb-design.ru





12



ОФИСНОЕ 7-ЭТАЖНОЕ ЗДАНИЕ //
г. Москва, ул. Сущёвский Вал, д. 12
[площадь] 8900 м²
[РАБОТЫ] монтаж металлических
конструкций



ФИЗКУЛЬТУРНО-ОЗДОРОВИТЕЛЬНЫЙ
КОМПЛЕКС (ДВОРЕЦ СПОРТА
«ИМПУЛЬС») //
Московская обл., г. Протвино
[площадь] 3000 м²
[РАБОТЫ] монтаж железобетонных,
металлических и ограждающих
конструкций

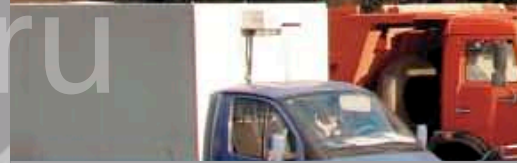
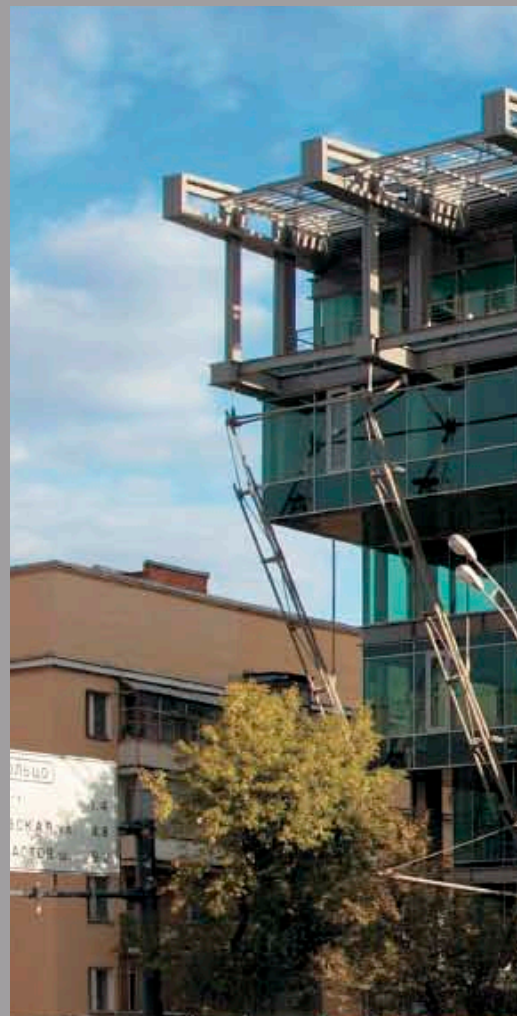


ЗДАНИЕ АВТОСАЛОНА
«ФОЛЬКСВАГЕН» // г. Ярославль
[площадь] 5000 м²
[РАБОТЫ] монтаж металлических
и ограждающих конструкций,
кровельные работы



ХИРУРГИЧЕСКИЙ КОРПУС
ГОРОДСКОЙ БОЛЬНИЦЫ //
Московская обл., г. Протвино
[площадь] 2200 м²
[РАБОТЫ] генеральный подряд, выполнение
комплексного капитального ремонта

rb-design.ru



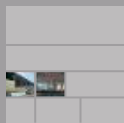
ОБЪЕКТЫ



Торговые и складские



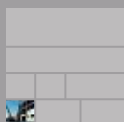
ЛОГИСТИЧЕСКИЙ ТЕРМИНАЛ
«ФМ ЛОДЖИСТИК» //
Московская обл., Чеховский р-н
[площадь] 80 000 м²
[РАБОТЫ] монтаж железобетонных
и металлических конструкций



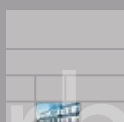
ПРОИЗВОДСТВЕННОЕ ЗДАНИЕ
И АДМИНИСТРАТИВНО-БЫТОВОЙ
КОРПУС КОМПАНИИ «РУСПРИНТ» //
Московская обл., г. Видное
[площадь] 5000 м²
[РАБОТЫ] генеральный подряд



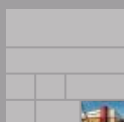
СУПЕРМАРКЕТ «КАРУСЕЛЬ» //
Московская обл., г. Бронницы
[площадь] 58 000 м²
[РАБОТЫ] монтаж железобетонных
и металлических конструкций



ЛОГИСТИЧЕСКИЙ КОМПЛЕКС //
Московская обл., Солнечногорский р-н,
дер. Есипово
[площадь] 8000 м²
[РАБОТЫ] генеральный подряд



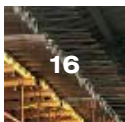
МЕТРОЛОГИЧЕСКИЙ ЦЕНТР //
Московская обл., г. Протвино
[площадь] 870 м²
[РАБОТЫ] генеральный подряд,
капитальное строительство



РАСПРЕДЕЛИТЕЛЬНЫЙ ЦЕНТР
«ПЯТЁРОЧКА» //
Московская обл., г. Подольск
[площадь] 50 000 м²
[РАБОТЫ] монтаж железобетонных
и металлических конструкций







16

Контактная информация

ООО «Строительная Компания «Управление строительства-620» входит в группу компаний «Управление строительства-620».

Офис в Москве: 121151, г. Москва, ул. Раевского, дом 4.
Тел.: +7 (495) 22-33-500

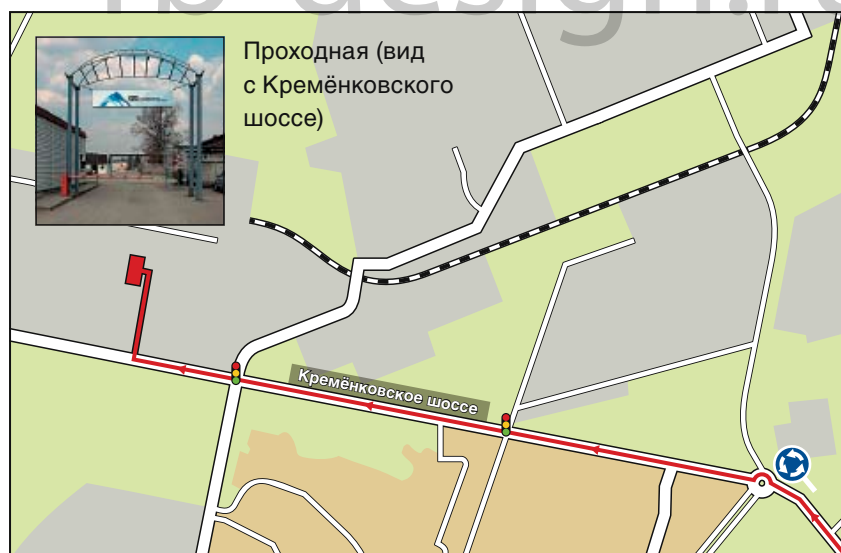
Завод в Протвино: 142280, Московская обл.,
г. Протвино, Кремёнковское шоссе, дом 2.

www.us620.ru

КОМПАНИЯ

rb-design.ru

3

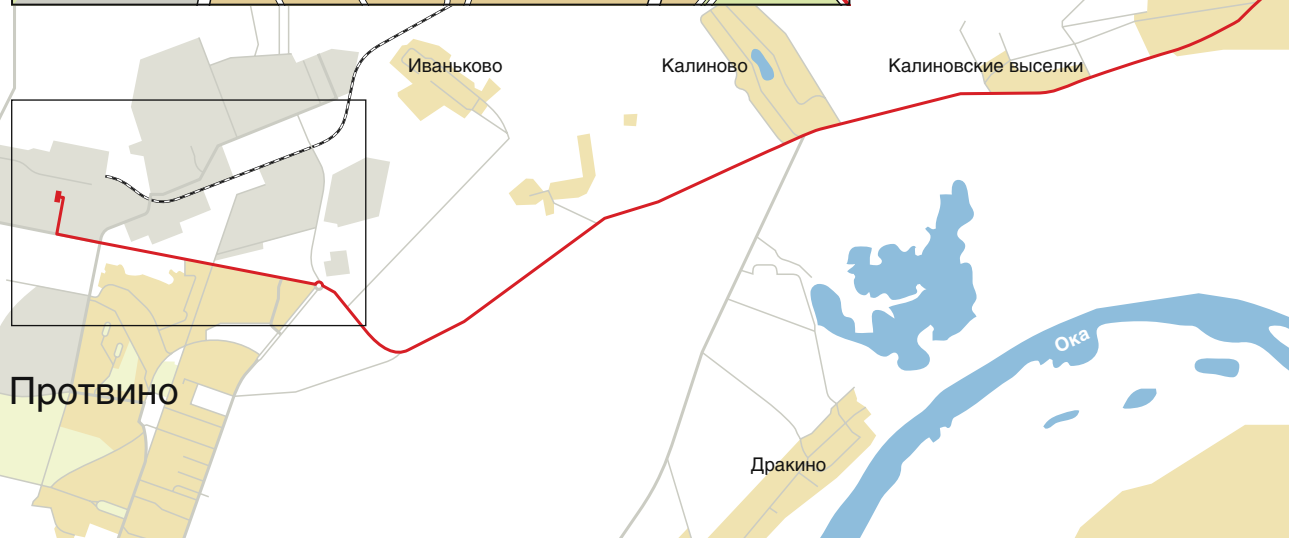


Через 12 км

Круговой перекрёсток на въезде в г. Протвино. Проезд прямо, на Кремёнковское шоссе.

Через 2 км

Поворот направо, на территорию завода «Управление строительства-620». Офис расположен в 200 м от проходной.



Проезд к офису в Москве



Если вы едете с 3-го транспортного кольца. На развязке с Кутузовским пр. поверните в центр. Поверните направо на Б. Дорогомиловскую улицу, потом сразу направо на ул. Раевского.

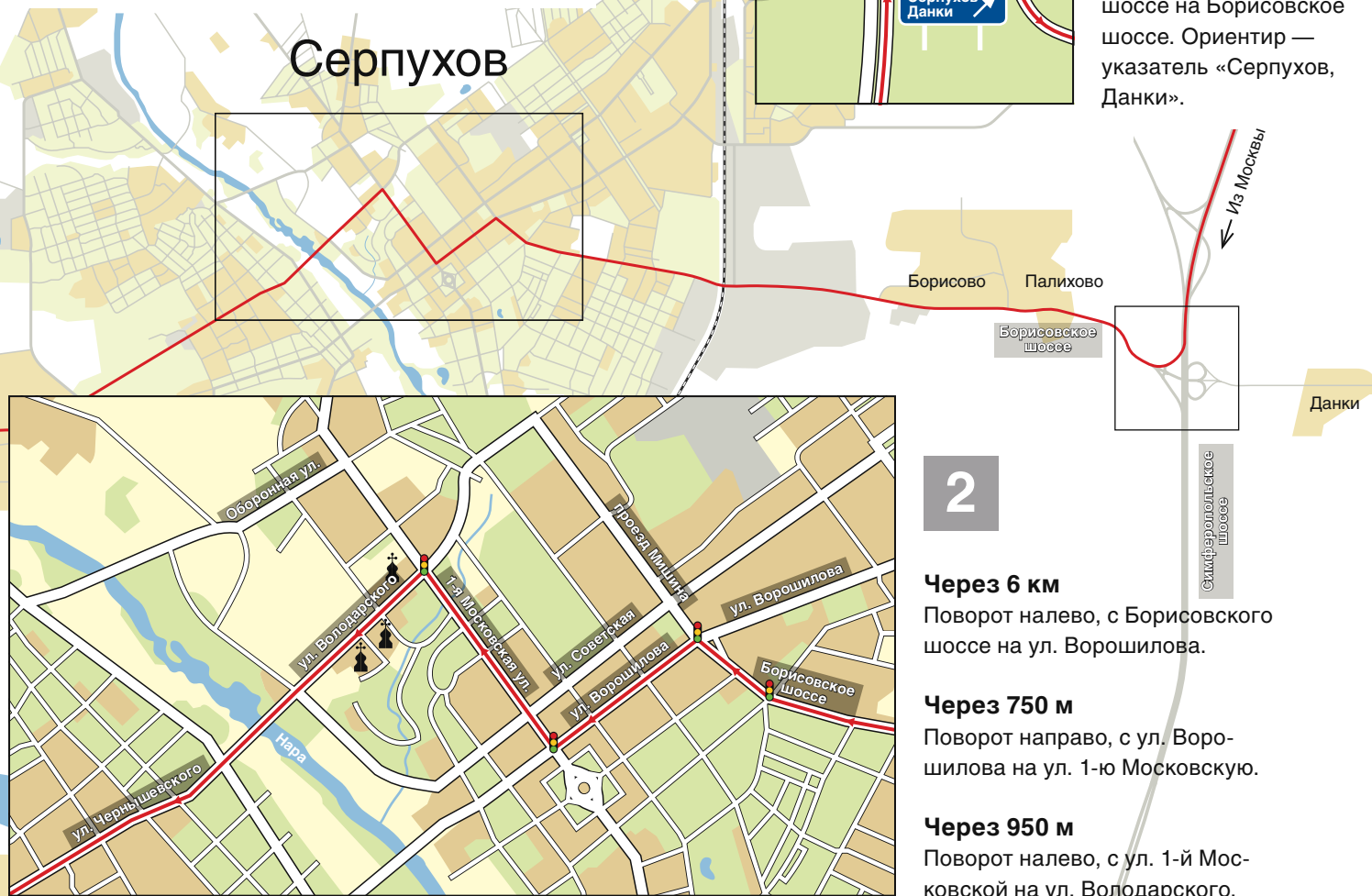
Если вы едете из центра по Б. Дорогомиловской улице. Проехав пл. Европы и ТЦ «Европейский» (слева), поверните налево, затем направо. На втором перекрёстке поверните направо, на ул. Раевского.

Пешком до офиса можно дойти от м. Киевская. Время в пути 10–15 мин.

Проезд к офису в Протвино

Офис расположен в городе Протвино под Серпуховым, в 100 км к югу от Москвы. Координаты GPS: N 54,886451, E 37,207143. Время в пути примерно 1 час 40 мин. без учёта задержек в дороге.

Для ориентации по этой схеме не забудьте обнулить счётчик расстояния, когда будете пересекать МКАД.



1

Выезжайте из Москвы по Симферопольскому шоссе (М-2).

Через 75 км
Поворот направо, с Симферопольского шоссе на Борисовское шоссе. Ориентир — указатель «Серпухов, Данки».

2

Через 6 км
Поворот налево, с Борисовского шоссе на ул. Ворошилова.

Через 750 м
Поворот направо, с ул. Ворошилова на ул. 1-ю Московскую.

Через 950 м
Поворот налево, с ул. 1-й Московской на ул. Володарского.

